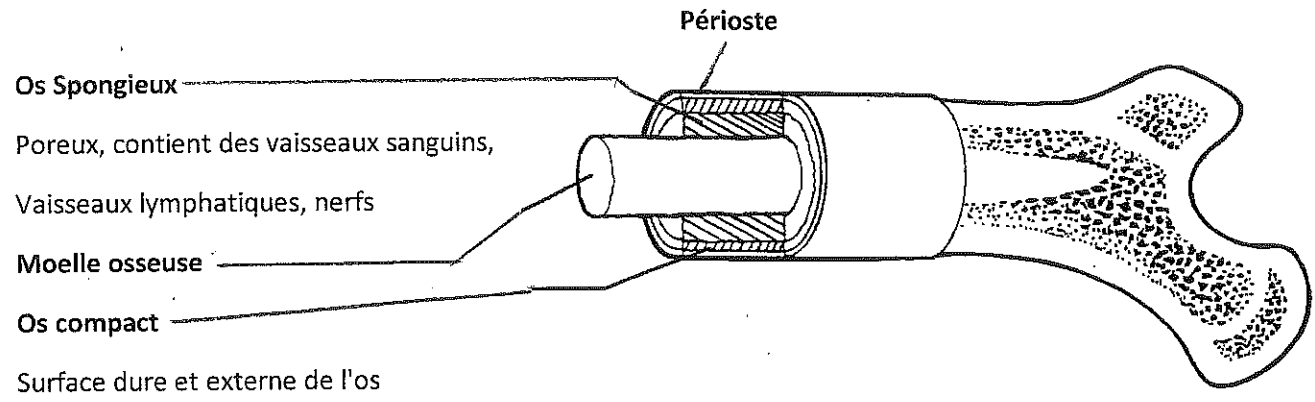


### Système squelettique

Le système squelettique soutient la structure du corps, lui donne forme, protège les organes vitaux et sert d'attachement aux muscles. Les os sont vivants. Ils prennent de la nourriture (calcium, phosphates) par le sang. Ils grandissent. Ils se réparent eux-mêmes. Les os peuvent être divisés en tissus vivants, cellules, vaisseaux sanguins, (30%) dépôts minéraux (45%) et l'eau (25%).



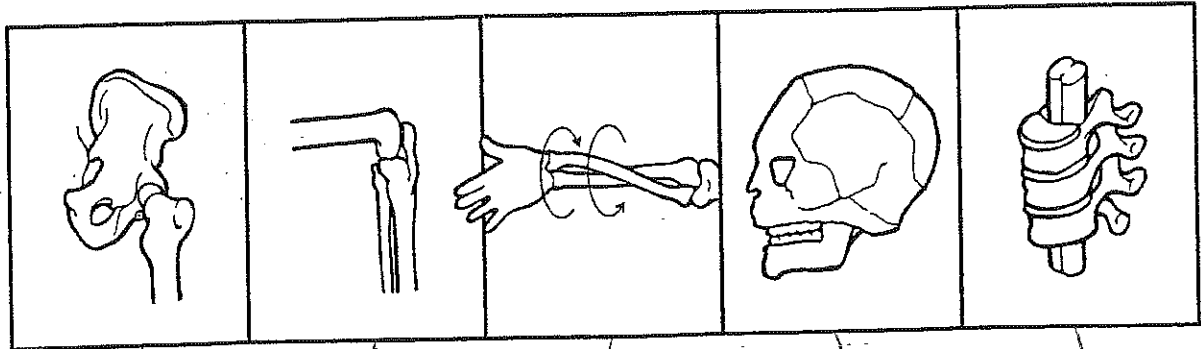
**Périoste** - substance douce et mince qui couvre et protège l'os.

**Os compact** - Os dur et solide qui peut se guérir lorsqu'il est brisé.

**Os spongieux** - Contient de la moelle rouge qui produit des globules rouges qui transportent l'oxygène et le dioxyde de carbone dans tout le corps.

**Moelle osseuse** - Centre intérieur souple des os contenant des vaisseaux sanguins et des cellules graisseuses. Fabrique des globules rouges.

### Types de joints



**Balle et cavité / Articulation à charnière / Articulation à pivot / Articulation fixe / Articulation glissante**  
 (hanches, (coudes, genoux) (tête, bras) (crâne) (doigts, colonne  
 épaules) vertébrale)

Le squelette humain contient 206 os.

1. Énumérer les principales fonctions du squelette.

- A. \_\_\_\_\_
- B. \_\_\_\_\_
- C. \_\_\_\_\_
- D. \_\_\_\_\_

2. Les os du squelette sont maintenus ensemble aux articulations par les ligaments et les tendons. Les os sont recouverts d'un tissu spécial appelé :

\_\_\_\_\_

Le système squelettique est divisé en deux parties :

**A. Squelette axial**

- Crâne (protège le cerveau)
- Côtes (protège les poumons, le cœur)
- Colonne vertébrale (protège la colonne vertébrale)

**B. Squelette appendiculaire**

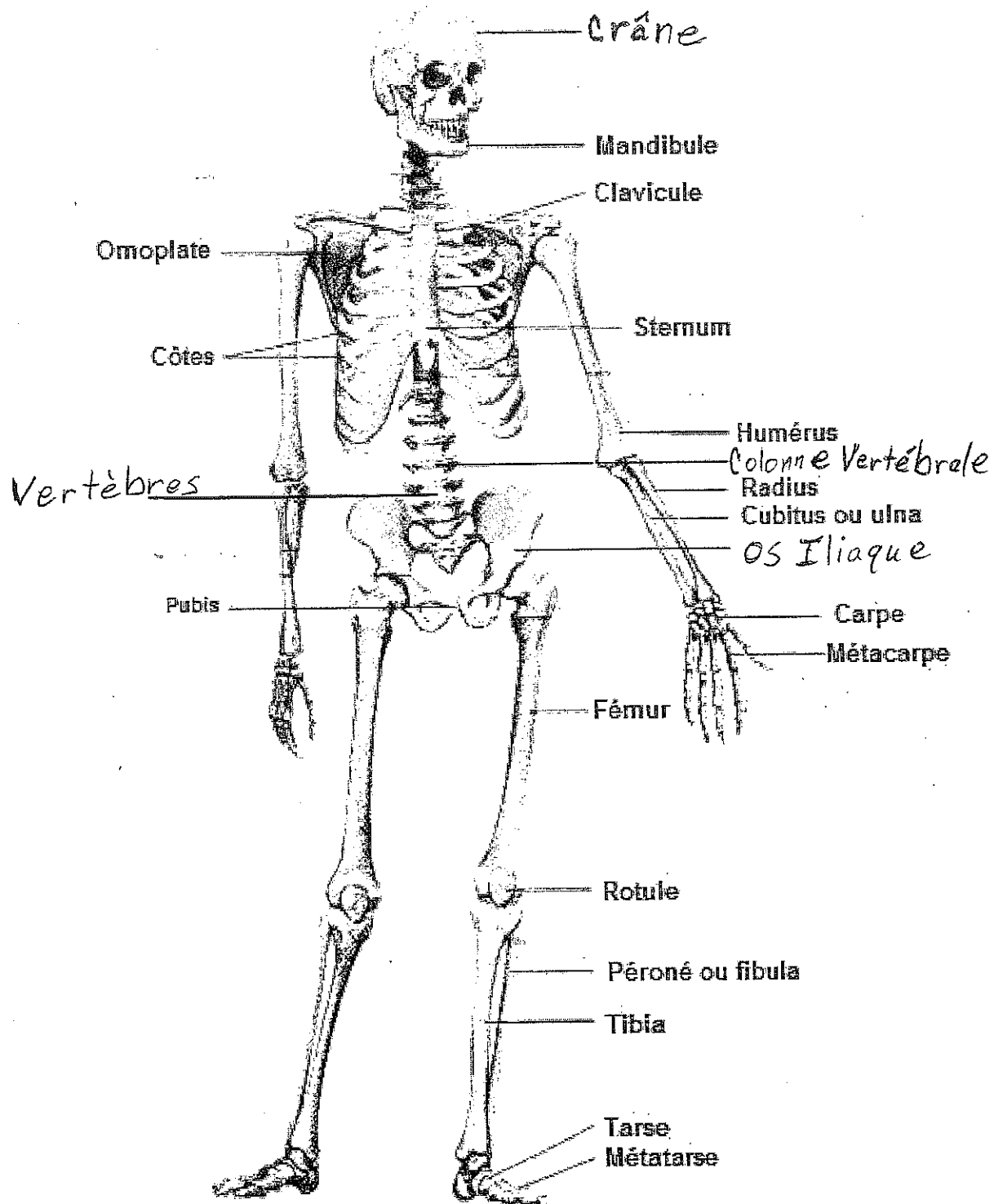
- Jambes
- os iliaque
- Bras
- Épaules

Nos articulations sont recouvertes d'un épais coussin de cartilage lisse qui agit comme un tampon entre les os durs.

Il y a 4 formes principales d'os dans le squelette :

- Plat** - côtes, omoplates
- Irrégulières** - vertèbres, minuscules os d'oreilles
- Court** - poignet, cheville
- Long** - bras, jambes, doigts

- 3. Dessiner un cercle autour de quatre joints de balle et de cavité.
- 4. Dessiner un X sur quatre articulations de charnière.
- 5. Dessiner une étoile \* deux articulations glissantes.
- 6. Dessinez deux flèches → indiquant où se trouve une articulation à pivot.
- 7. Dessinez une flèche → montrant où se trouvent le joint fixe.



### Les principaux os du squelette

[http://www.alexandroconti.ch/coursbio/Biologiehumaine/fr/html/Quoiconstit\\_Organe.html](http://www.alexandroconti.ch/coursbio/Biologiehumaine/fr/html/Quoiconstit_Organe.html)

### Quiz système squelettique

Utilisez les informations sur les pages 5 à 7 pour compléter les phrases suivantes.

1. Le « collarbone » est appelé le \_\_\_\_\_ .
2. Le « knee cap » est appelé le \_\_\_\_\_ .
3. Le \_\_\_\_\_ et le \_\_\_\_\_ font partie inférieure de la jambe inférieure.
4. Le \_\_\_\_\_ et le \_\_\_\_\_ font partie du bras inférieur.
5. Les joints de la balle et de la cavité peuvent être trouvés dans le \_\_\_\_\_ et le \_\_\_\_\_ .
6. Le \_\_\_\_\_ a des os qui ont fusionné ensemble et sont fixes, sauf une petite partie.
7. Vos os de poitrine est également appelé \_\_\_\_\_ .
8. L'os de la hanche est connu sous le nom de \_\_\_\_\_ .
9. L'os de la jambe supérieure est un os long appelé le \_\_\_\_\_ .
10. Le crâne est composé de 22 os. Tous sauf un sont fixes. Nommez l'os qui peut se déplacer dans votre crâne. \_\_\_\_\_
11. Expliquez pourquoi la « charnière » ou « penture » est le nom approprié pour les articulations à vos genoux et coudes.

\_\_\_\_\_

\_\_\_\_\_

12. Nommez les 4 fonctions principales du squelette.

- A. \_\_\_\_\_
- B. \_\_\_\_\_
- C. \_\_\_\_\_
- D. \_\_\_\_\_

13. Le squelette est composé de \_\_\_\_\_ os.

14. Nommez 2 parties du système squelettique.

- A. \_\_\_\_\_
- B. \_\_\_\_\_

Quiz (2)

Écrivez la lettre de la bonne réponse sur la ligne en face de chaque mot.

- 1. \_\_\_\_\_ moelle osseuse                      r. tissu lisse qui agit comme tampon entre les os
- 2. \_\_\_\_\_ squelette                              b. grand groupe de nerfs qui passent par votre colonne  
vertébrale
- 3. \_\_\_\_\_ calcium                                c. partie du squelette qui comprend le crâne, les côtes et la  
moelle épinière
- 4. \_\_\_\_\_ périoste                                d. substance au centre des os
- 5. \_\_\_\_\_ ligament                                e. la couverture extérieure des os
- 6. \_\_\_\_\_ cartilage                                f. les os irréguliers qui composent la colonne vertébrale
- 7. \_\_\_\_\_ squelette axial                        g. tissu qui fixe vos os ensemble
- 8. \_\_\_\_\_ squelette appendiculaire            h. la partie de votre squelette composée de vos bras, jambes,  
os iliaque et les épaules
- 9. \_\_\_\_\_ vertèbres                                i. structure de votre corps
- 10. \_\_\_\_\_ moelle épinière                      j. le minéral trouvé dans les os

Répondez aux questions suivantes.

11. Pourquoi les articulations sont-elles nécessaires ? \_\_\_\_\_  
\_\_\_\_\_

12. Pourquoi est-ce que votre colonne vertébrale est si importante pour vous ? \_\_\_\_\_  
\_\_\_\_\_

13. Comment votre squelette se compare-t-il au cadre (structure) d'un gratte-ciel (skyscraper) ? \_\_\_\_\_  
\_\_\_\_\_

14. Pourquoi les os des personnes âgées se brisent-ils plus facilement que ceux d'une personne plus  
jeune ? \_\_\_\_\_  
\_\_\_\_\_

15. Expliquez pourquoi une bonne alimentation est importante pour vos os. \_\_\_\_\_  
\_\_\_\_\_