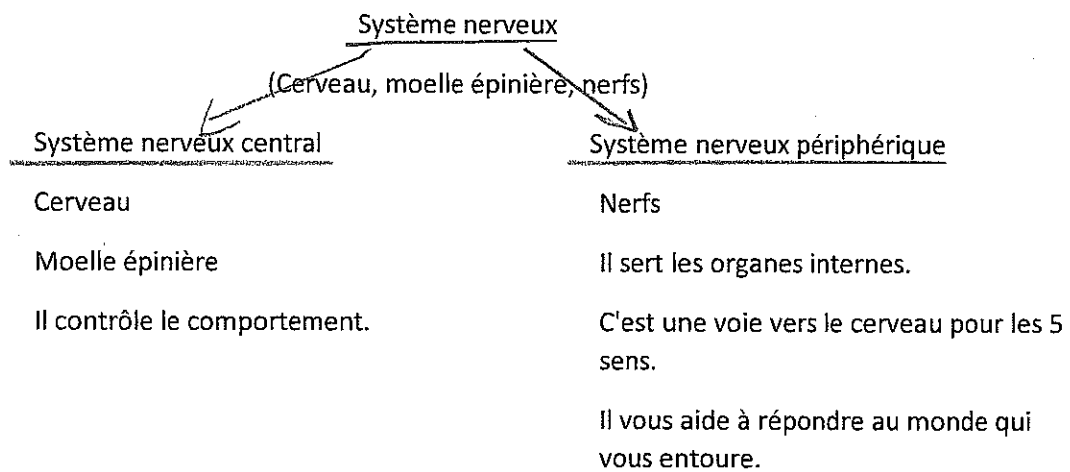


### Système du corps

### Système nerveux

Le système nerveux vous aide à répondre au monde qui vous entoure.

Ce système comporte deux divisions principales :



Le cerveau est divisé en trois parties principales.

#### Téleencéphale

Contrôle des processus plus élevés et sensés (parler, raisonnement, mémoire, moteur, odeur, toucher, goût, vue, ouïe)

#### Cervelet

Coordonne le mouvement moteur

#### Méduilla

Contrôle les réflexes involontaires

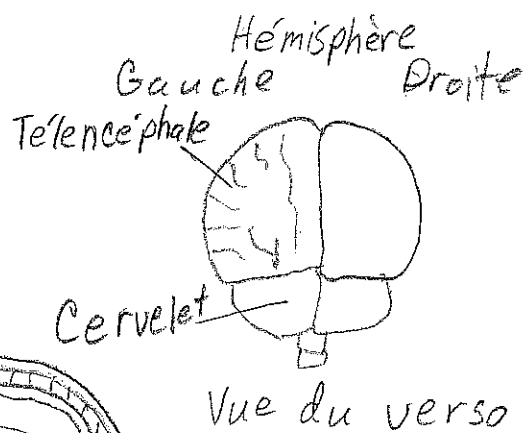
#### Cuir chevelu

Crâne (protège le cerveau)

#### Épine nerveuse

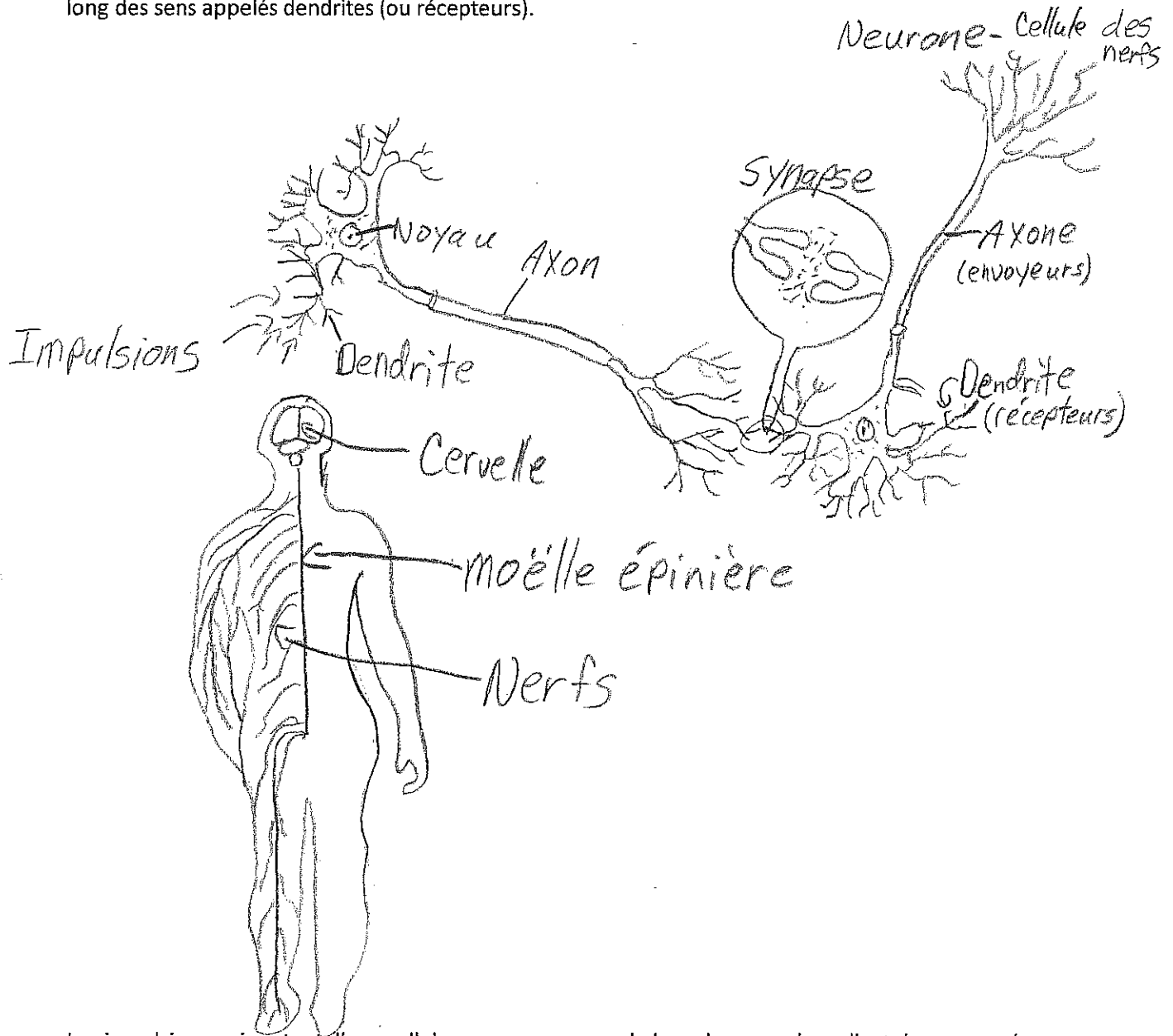
#### Moelle épinière

La colonne vertébrale (protège la moelle épinière)



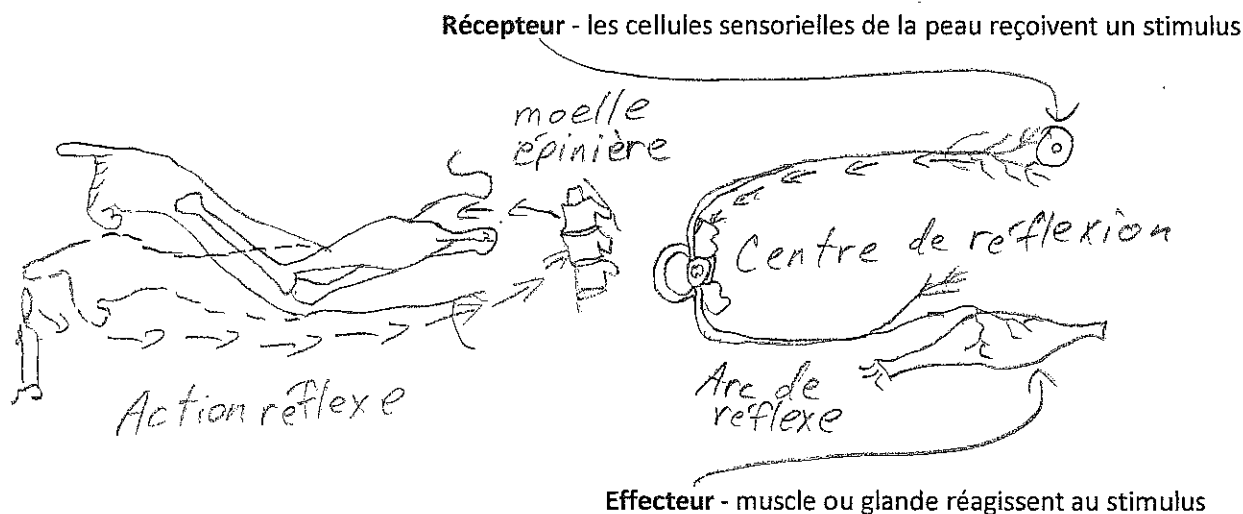
Les neurones de la cervelle, une fois détruites par une blessure, maladies ou une malformation génitales, ne peut pas repousser. Leurs dommages sont Irréversible.

Les cellules nerveuses individuelles, ou neurone, est l'unité de base qui fait fonctionner le travail du système nerveux. Les cellules nerveuses ont des "sens" attachés. Ces sens peuvent être comparés aux fils électriques. Les impulsions ou les messages peuvent sauter à travers ces sens d'une cellule à l'autre. Ce saut à travers les sens est appelé **synapse**. Les impulsions allant à une cellule nerveuse voyagent le long des sens appelés dendrites (ou récepteurs).



Les impulsions qui partent d'une cellule nerveuse, voyage le long des sens s'appellent des **axones** (ou envoyeurs). Toutes les impulsions doivent passer par au moins l'un des deux parties du corps (standard), soit le cerveau ou la moelle épinière. Du standard, des impulsions sont envoyées le long des axones et à travers les dendrites aux cellules nerveuses de l'organe qui doivent réagir au stimulus. Ceci peut être un muscle ou une glande. Une réponse qui est involontaire comme la respiration, la digestion des aliments, ou de s'éloigner de quelque chose de chaud est appelé une **action réflexe**. Les actions volontaires sont celles que nous effectuons avec notre esprit conscient comme la lecture, la parole ou la marche.

Certains messages que les nerfs sensoriels (situés sur tout notre corps) envoient sont marqués **urgent**. Ce sont généralement des messages de mal. Une action immédiate est nécessaire pour soulager un certain inconfort. Toutes ces réactions sont appelées **réflexes**. Un réflexe est une réaction automatique à un message de sens, comme la douleur. L'information est traitée dans votre moelle épinière. Vos muscles commencent à réagir immédiatement avant même que votre cerveau reçoit la nouvelle de ce qui se passe. Ce détour (contournement) est appelé un **arc réflexe**.



Expliquez comment chacun des réflexes suivants sert un but utile.

1. Le clignement d'un œil \_\_\_\_\_  
\_\_\_\_\_
2. Tirer le doigt de la chaleur \_\_\_\_\_  
\_\_\_\_\_
3. Augmentation du rythme cardiaque pendant l'exercice \_\_\_\_\_  
\_\_\_\_\_
4. Élimination des déchets de l'organisme \_\_\_\_\_  
\_\_\_\_\_
5. Le goût, la vue ou l'odeur des aliments stimule l'écoulement de la salive dans votre bouche \_\_\_\_\_  
\_\_\_\_\_
6. Cracher un mauvais goût de la nourriture \_\_\_\_\_  
\_\_\_\_\_
7. Une fièvre \_\_\_\_\_  
\_\_\_\_\_

Revue

1. Nommez les principales parties du système nerveux.

A. \_\_\_\_\_ B. \_\_\_\_\_ C. \_\_\_\_\_

2. Quelle est la fonction du cerveau sur notre système nerveux ?

\_\_\_\_\_  
\_\_\_\_\_

3. Le cerveau et la moelle épinière sont des organes très délicats. Chacune est logée dans des zones qui leur donnent une protection spéciale. Le cerveau est protégé par \_\_\_\_\_ et la moelle épinière est protégée par le \_\_\_\_\_.

4. Certaines réponses à notre environnement sont contrôlées par notre cerveau et sont appelées Volontaires. D'autres réponses sont Involontaires et sont effectuées sans que notre cerveau s'implique dans la décision. Écrivez V pour les réponses volontaires et I pour les réponses involontaires.

- A. \_\_\_\_\_ respirer
- B. \_\_\_\_\_ parler
- C. \_\_\_\_\_ nager
- D. \_\_\_\_\_ circulation sanguine
- E. \_\_\_\_\_ tirer le doigt hors du feu
- F. \_\_\_\_\_ chanter
- G. \_\_\_\_\_ lire
- H. \_\_\_\_\_ battement du cœur
- I. \_\_\_\_\_ prononcer un mot reconnu
- J. \_\_\_\_\_ digestion des aliments

5. Pourquoi les lésions cérébrales ; dues à des blessures, des maladies ou des malformations congénitales ont-elles des conséquences si graves sur nos vies ?

\_\_\_\_\_  
\_\_\_\_\_  
\_\_\_\_\_

6. Une cellule de nerf est appelée un \_\_\_\_\_ . blanks

7. Le \_\_\_\_\_ est la plus grande partie de votre cerveau et représente environ 85% du poids du cerveau. Ceci régule la posture, l'équilibre et le mouvement et contrôle les actions guidées par votre propre volonté.

8. Le \_\_\_\_\_ coordonne les mouvements et aide les muscles à travailler ensemble.

9. Le \_\_\_\_\_ organise les actions involontaires des poumons, du rythme cardiaque, de la digestion et des sécrétions des glandes.

10. Certaines \_\_\_\_\_ actions sont une réponse automatique à un stimulus.

