

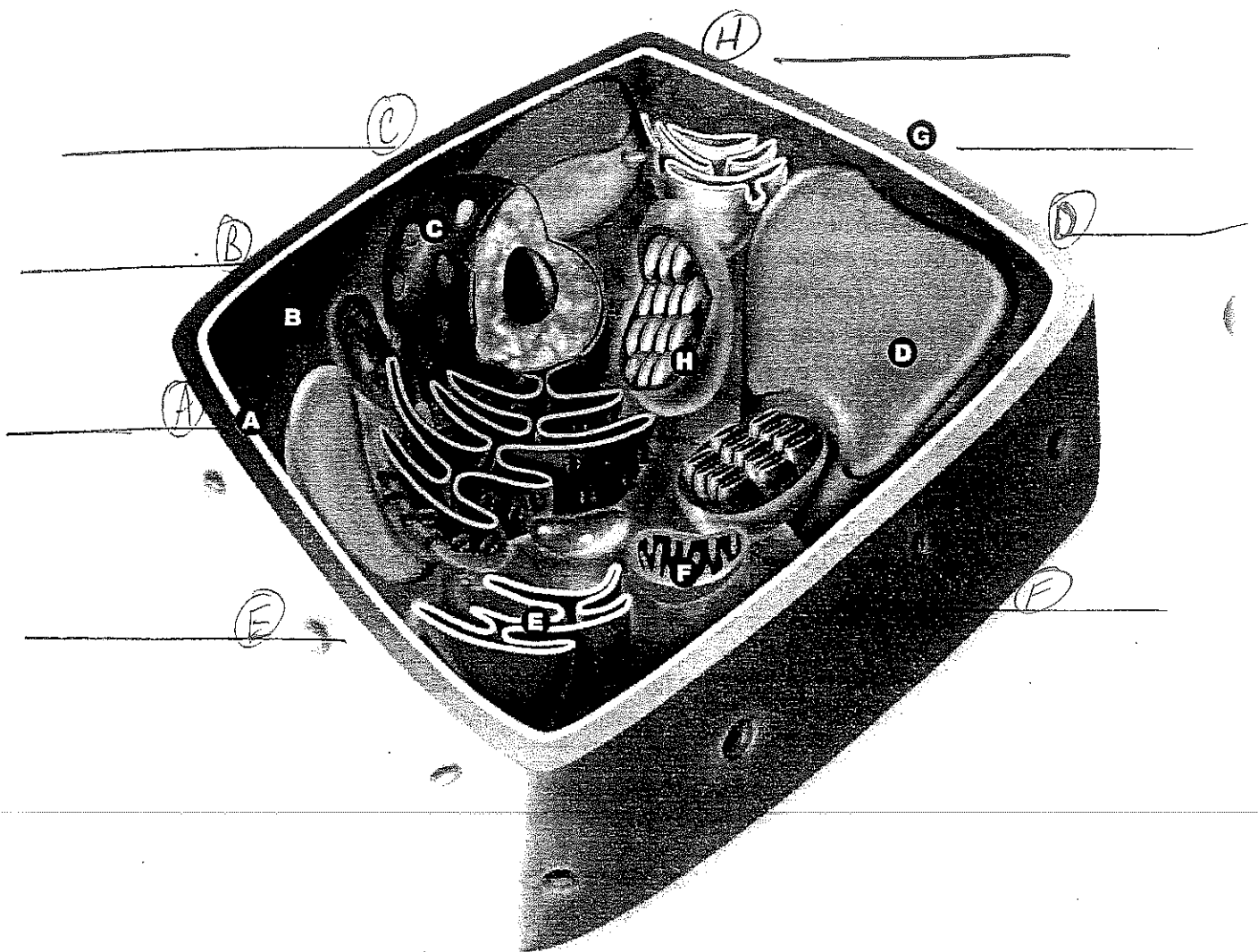
CHAPITRE 1**CONTRÔLE DU
VOCABULAIRE****FR 1-15**

Les parties d'une cellule végétale

Objectif • Utilise cette page pour réviser le vocabulaire des cellules végétales en indiquant la légende d'un schéma.

Ce que tu dois faire

- Le schéma ci-dessous représente une cellule végétale. Différentes parties de la cellule portent une lettre de l'alphabet. Trace une ligne à partir de chacune de ces lettres sur laquelle tu écriras le nom correspondant. Si tu as besoin d'aide, consulte les pages 28 et 29 d'*OMNISCIENTES 8*.



CHAPITRE 1
CONTRÔLE DU
VOCABULAIRE

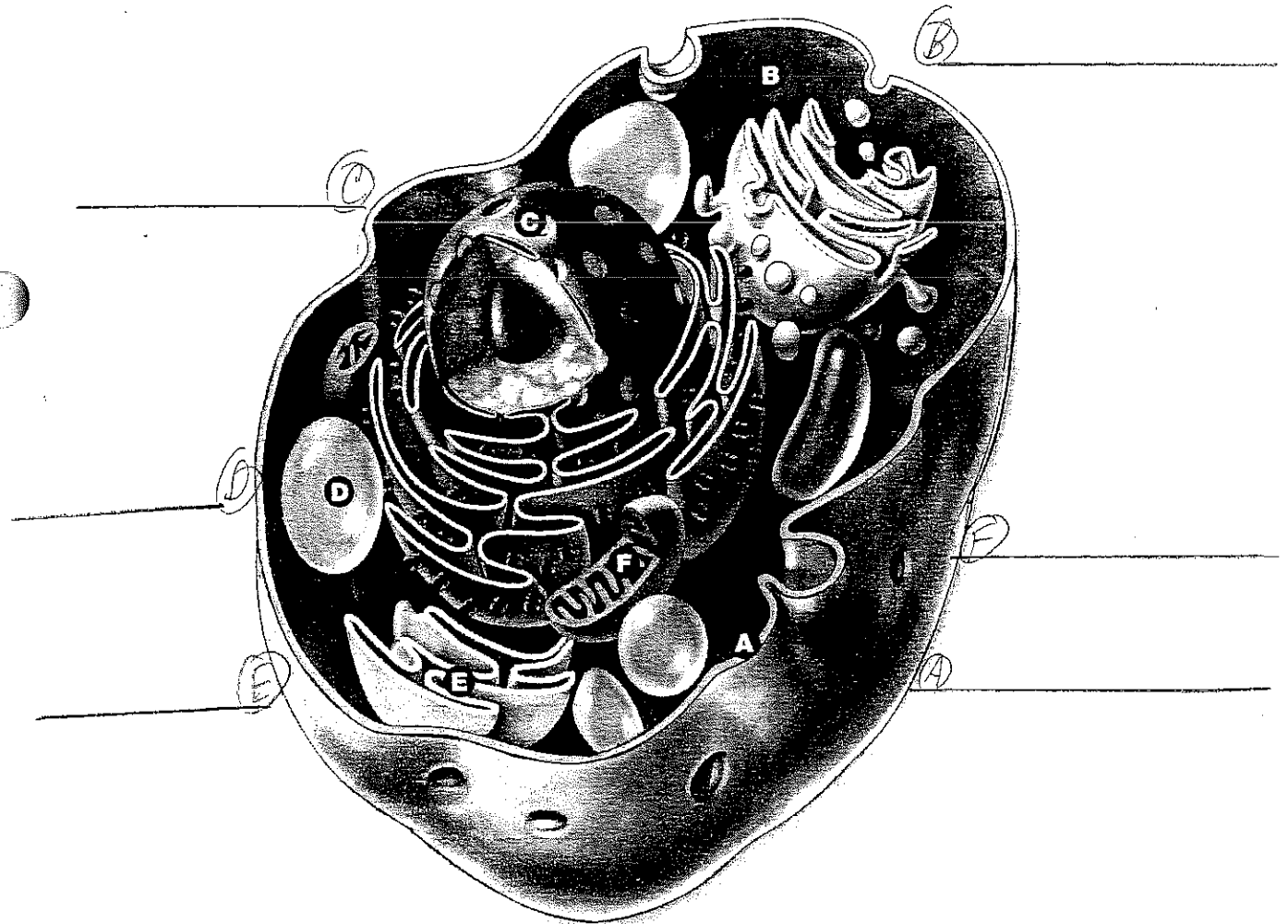
Les parties d'une cellule animale

FR 1-16

Objectif • Utilise cette page pour réviser le vocabulaire des cellules animales en indiquant la légende d'un schéma.

Ce que tu dois faire

- Le schéma ci-dessous représente une cellule animale. Différentes parties de la cellule portent une lettre de l'alphabet. Trace une ligne à partir de chacune de ces lettres sur laquelle tu écriras le nom correspondant. Si tu as besoin d'aide, consulte les pages 28 et 29 d'*OMNISCIENTES 8*.



Les organites et leurs fonctions

Objectif • Utilise cette page pour réviser les fonctions des différents organites.

Ce que tu dois faire

- Examine le tableau ci-dessous. Tu trouveras une liste d'organites dans la colonne de gauche. Indique la fonction de chaque organite dans la colonne du centre. Dans la colonne de droite, indique s'il s'agit de l'organite d'une cellule animale, d'une cellule végétale ou des deux. Si tu as besoin d'aide, consulte les pages 28 et 29 d'*OMNISCIENCES 8*.

Organite	Fonction	Cellule animale, cellule végétale ou les deux
La membrane cellulaire		
Le cytoplasme		
Le noyau		
Les vacuoles		
Le réticulum endoplasmique		
Les mitochondries		
La paroi cellulaire		
Les chloroplastes		

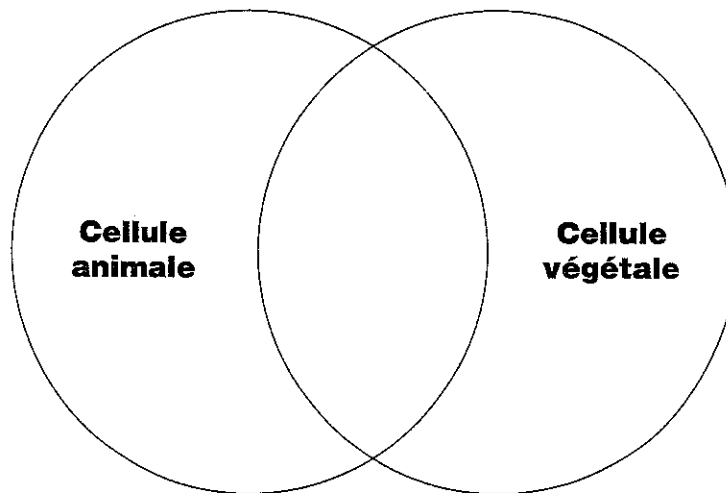
Comparaison des cellules végétales et des cellules animales

Objectif • Utilise cette page pour comparer les organites des cellules végétales et les organites des cellules animales.

Ce que tu dois faire

1. Remplis le diagramme de Venn ci-dessous. Dans le cercle de gauche, écris le nom des organites qui se trouvent uniquement dans les cellules animales. Dans le cercle de droite, écris le nom des organites qui se trouvent uniquement dans les cellules végétales. Dans la région centrale, là où les deux cercles se chevauchent, écris le nom des organites qui se trouvent dans les cellules animales et dans les cellules végétales.

Utilise le diagramme de Venn que tu auras rempli pour t'aider à répondre aux questions qui se trouvent au bas de la page.



Analyse

1. Quels sont les deux principaux types de cellules?

2. Qu'est-ce qu'un organite?

3. Quels sont les organites communs aux deux types de cellules?

4. Quels sont les organites qui se trouvent uniquement dans les cellules végétales?

5. Pourquoi, d'après toi, les scientifiques appellent-ils les cellules l'unité de base de la vie?
